



Guideline for Identifying Repair & Damage products

維修及壞貨

定義：

維修是指可以通過人為維修復原後在可以達到不影響安全及強度的情況下仍能繼續使用的貨物。

壞貨是指損壞程度不能通過維修去修復或出現了有缺損的貨物及即使修復後已不可回復原來之性質，因貨物出現損壞及缺損會影響它的安全及強度，所以當遇到有嚴重損壞或缺損的貨物都會列作壞貨處理。

另有一些塞混凝土(石屎)或粘有太多混凝土(石屎)亦會因不能復原而列作壞貨。



俊川棚架設備有限公司
GENUINE TREASURE ACCESS AND SCAFFOLDING LIMITED

Guideline for Identifying Repair & Damage products

直杆



Guideline for Identifying Repair & Damage products

直杆(維修)

例 1.



圖 52. 杆頭 / 杆腳尾部輕微凹陷 (圖 52.(1.))



Guideline for Identifying Repair & Damage products

直杆(壞貨)

例 1.



圖 53. 圓盤位置出現彎曲 (圖 53.(2.))



Guideline for Identifying Repair & Damage products

直杆(壞貨)

例 2.



圖 54. 除杆頭、杆尾外的凹陷 (圖 54.(1.))



Guideline for Identifying Repair & Damage products

直杆(壞貨)

例 3.



圖 55. 杆頭 / 杆尾位置出現缺口 (圖 55.(2.))



Guideline for Identifying Repair & Damage products

直杆(壞貨)

例 4.



圖 56. 杆身出現明顯彎曲 (圖 56.(3.))



俊川棚架設備有限公司
GENUINE TREASURE ACCESS AND SCAFFOLDING LIMITED

Guideline for Identifying Repair & Damage products

橫杆



Guideline for Identifying Repair & Damage products

橫杆(維修)

例 1.



圖 57. 杆身出現輕微彎曲 (圖 57.(1.))



Guideline for Identifying Repair & Damage products

橫杆(維修)

例 2.



圖 58. 耳仔部分出現輕微彎曲 (圖 58.(2.))



Guideline for Identifying Repair & Damage products

橫杆(維修)

例 3.



圖 59. 耳仔部份消失不見 (圖 59.(3.))



Guideline for Identifying Repair & Damage products

橫杆(維修)

例 4.



圖 60. 杆頭塞滿混凝土(塞石屎)(圖 60.(4.)), 如清理石屎後發現有損壞則視為壞貨。



Guideline for Identifying Repair & Damage products

橫杆(壞貨)

例 1.



圖 61. 杆身有凹陷破損 (圖 61.(3.))



Guideline for Identifying Repair & Damage products

橫杆(壞貨)

例 2.



圖 62. 杆身過於彎曲 (62.(4.))



俊川棚架設備有限公司
GENUINE TREASURE ACCESS AND SCAFFOLDING LIMITED

Guideline for Identifying Repair & Damage products

斜杆



Guideline for Identifying Repair & Damage products

斜杆(維修)

例 1.



圖 63. 杆身出現輕微彎曲 (圖 63.(1.))



Guideline for Identifying Repair & Damage products

斜杆(維修)

例 2.



圖 64. 耳仔部份消失不見 (圖 64.(2.))



Guideline for Identifying Repair & Damage products

斜杆(維修)

例 3.



圖 65. 頭部整個消失不見 (圖 65.(2.))



Guideline for Identifying Repair & Damage products

斜杆(壞貨)

例 1.



圖 66. 杆身過於彎曲 (圖 66.(1.))



Guideline for Identifying Repair & Damage products

斜杆(壞貨)

例 2.



圖 67. 杆身凹陷 (圖 67.(2.))



Guideline for Identifying Repair & Damage products

斜杆(壞貨)

例 3.



圖 68. 杆頭爆裂 (圖 68.(3.))



俊川棚架設備有限公司
GENUINE TREASURE ACCESS AND SCAFFOLDING LIMITED

Guideline for Identifying Repair & Damage products

鈎板



Guideline for Identifying Repair & Damage products

鈎板(維修)

例 1.



圖 69. 掛鈎彎曲 (圖 69(1.))

例 2.



圖 70. 板身輕微凹陷 (圖 70.(2.))



Guideline for Identifying Repair & Damage products

鈎板(壞貨)

例 1.

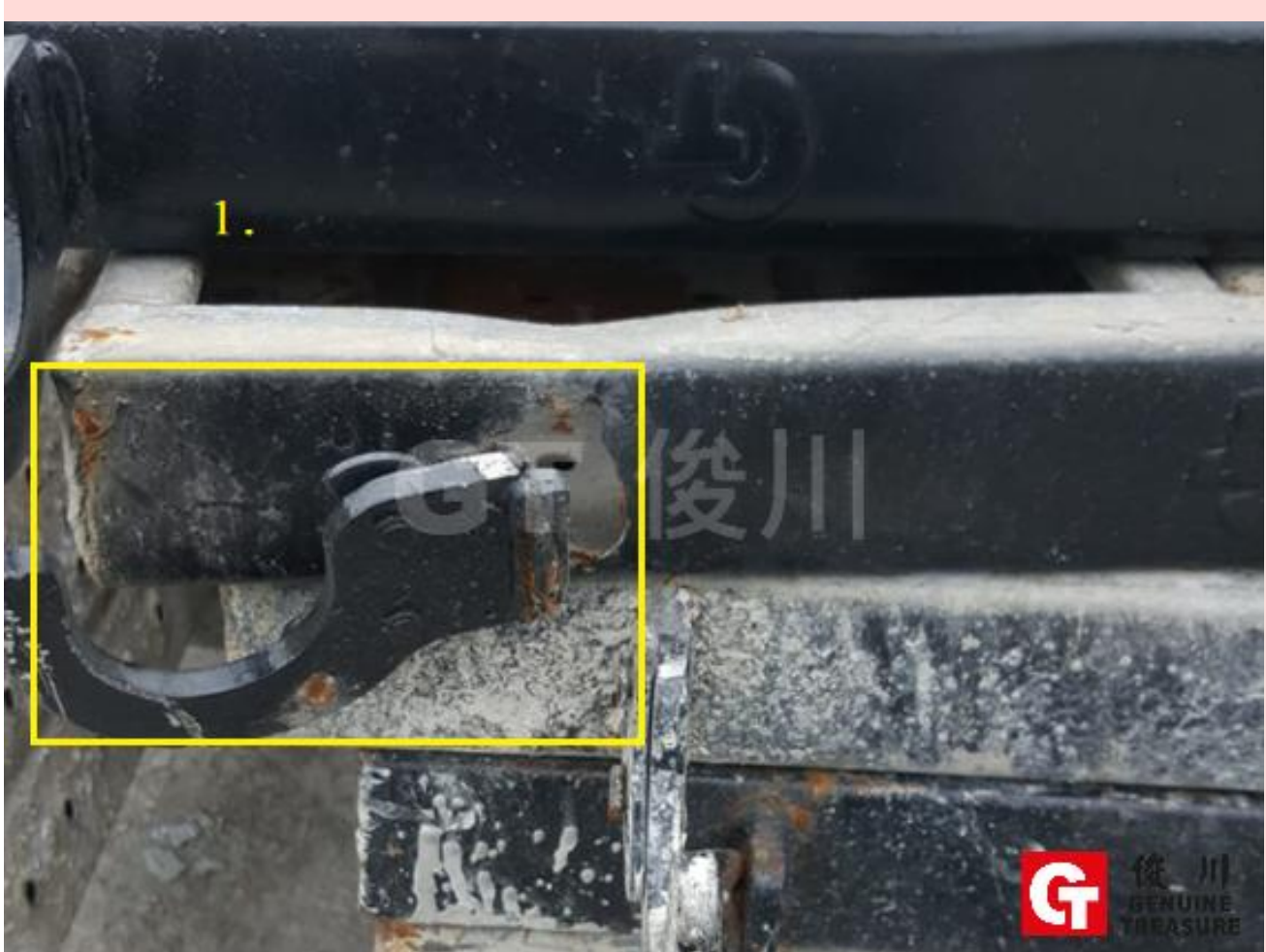


圖 71. 掛鈎焊接位爆裂 (圖 71.(1.))



Guideline for Identifying Repair & Damage products

鈎板(壞貨)

例 2.



圖 72. 底部支撐斷裂或焊位爆裂



Guideline for Identifying Repair & Damage products

鈎板(壞貨)

例 3.



圖 72a. 鈎板嚴重彎曲變形



俊川棚架設備有限公司
GENUINE TREASURE ACCESS AND SCAFFOLDING LIMITED

Guideline for Identifying Repair & Damage products

底積



Guideline for Identifying Repair & Damage products

底積(維修)

例 1.



圖 73.

1. 底座出現輕微彎曲 (圖 73.(1.))
2. 螺絲部分有混凝土(石屎)阻塞 (圖 73.(2.))
3. 耳仔部分不能轉動 (圖 73.(3.))



Guideline for Identifying Repair & Damage products

底積(壞貨)

例 1.



圖 74. 杆身與底座分離 (圖 74.(1.))



Guideline for Identifying Repair & Damage products

底積(壞貨)

例 2.

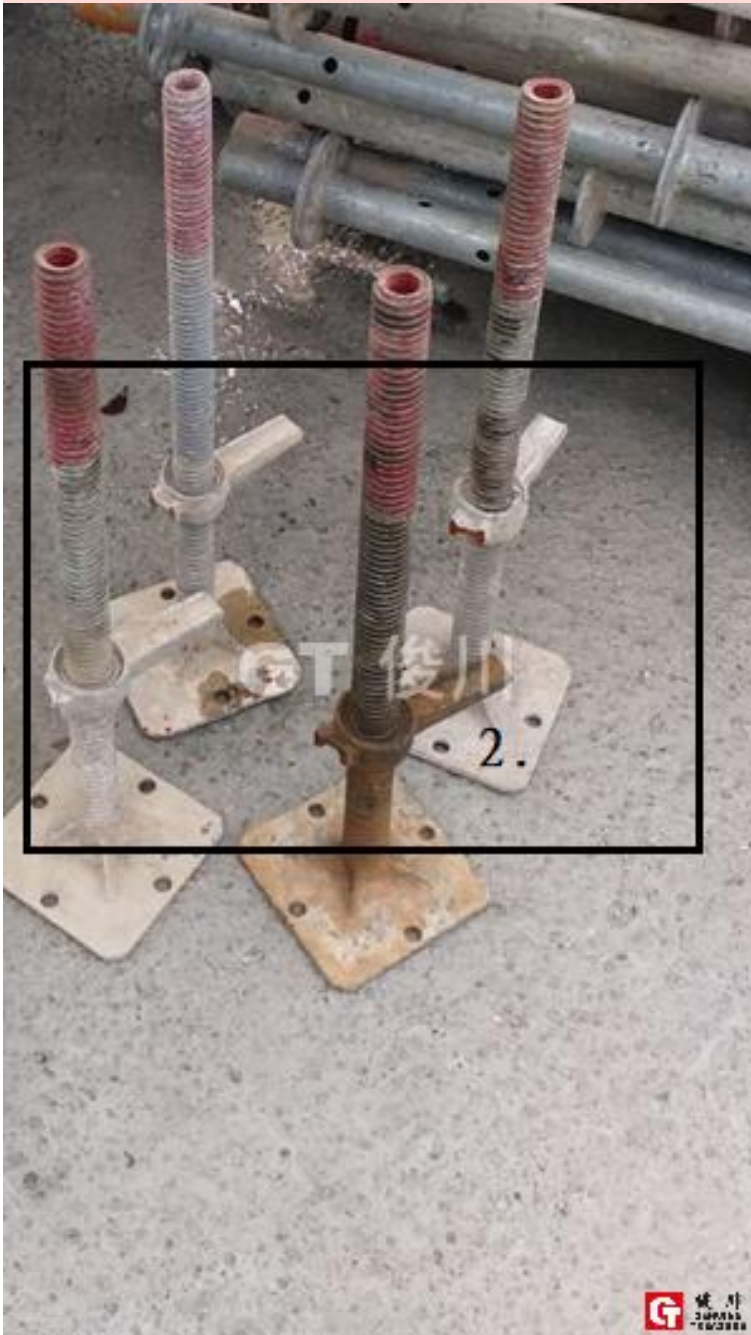


圖 75. 耳仔被切斷 (圖 75.(2.))



Guideline for Identifying Repair & Damage products

底積(壞貨)

例 3.



圖 76. 杆身被切斷 (圖 76.(3.))

例 4.



圖 76a. 杆身彎曲



俊川棚架設備有限公司
GENUINE TREASURE ACCESS AND SCAFFOLDING LIMITED

Guideline for Identifying Repair & Damage products

頂積



Guideline for Identifying Repair & Damage products

頂積(維修)

例 1.



圖 77. 頂部輕微彎曲 (圖 77.(1.))



Guideline for Identifying Repair & Damage products

頂積(維修)

例 2.



圖 78.

1. 螺絲部分有混凝土(石屎)阻塞 (圖 78.(2.))
2. 耳仔部分不能轉動 (圖 78.(3.))



Guideline for Identifying Repair & Damage products

頂積(壞貨)

例1.



圖 79.

1. 耳仔位置被切斷 (圖 79.(1.))
2. 頂部過度彎曲 (圖 79.(2.))
3. 杆身被切斷 (圖 79.(3.))
4. 頂部出現缺損 (圖 79.(4.))

例2.

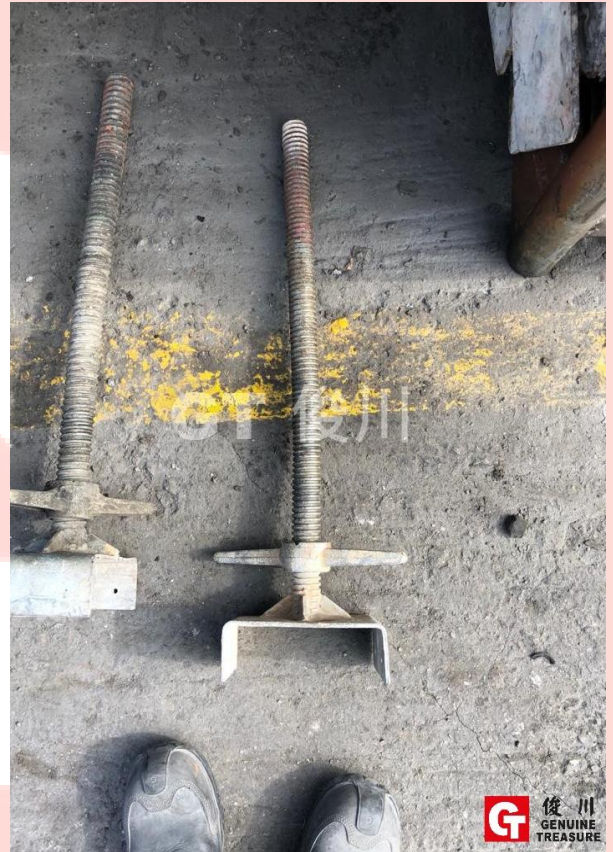


圖 79a. 杆身彎曲



俊川棚架設備有限公司
GENUINE TREASURE ACCESS AND SCAFFOLDING LIMITED

Guideline for Identifying Repair & Damage products

橋板



Guideline for Identifying Repair & Damage products

橋板(維修)

例 1.



圖 80. 板身輕微凹陷 (圖 80.(1.))

例 2.



圖 81. 板頭輕微凹陷



Guideline for Identifying Repair & Damage products

橋板(壞貨)

例 1.

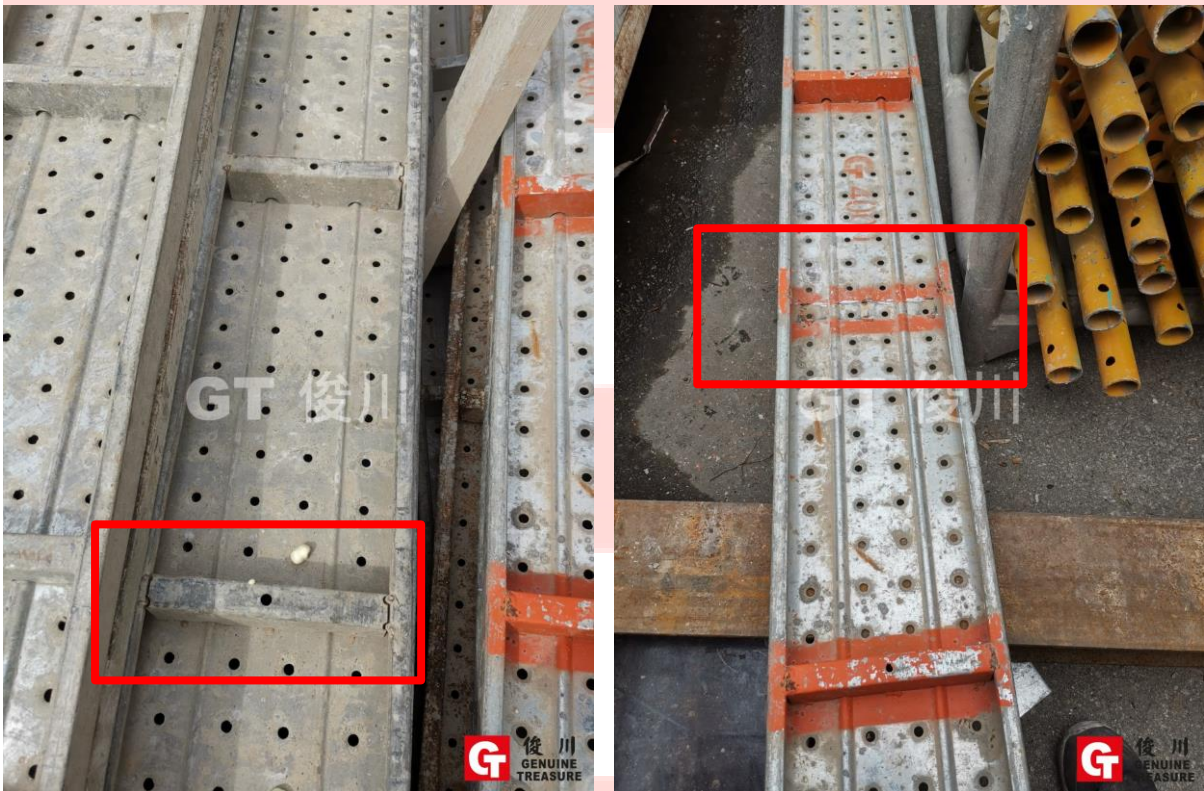


圖 82. 橋板承托鬆脫 / 焊點斷裂

例 2.



圖 83. 螺絲洞爆裂 (圖 83.(2.))



Guideline for Identifying Repair & Damage products

橋板(壞貨)

例 3.

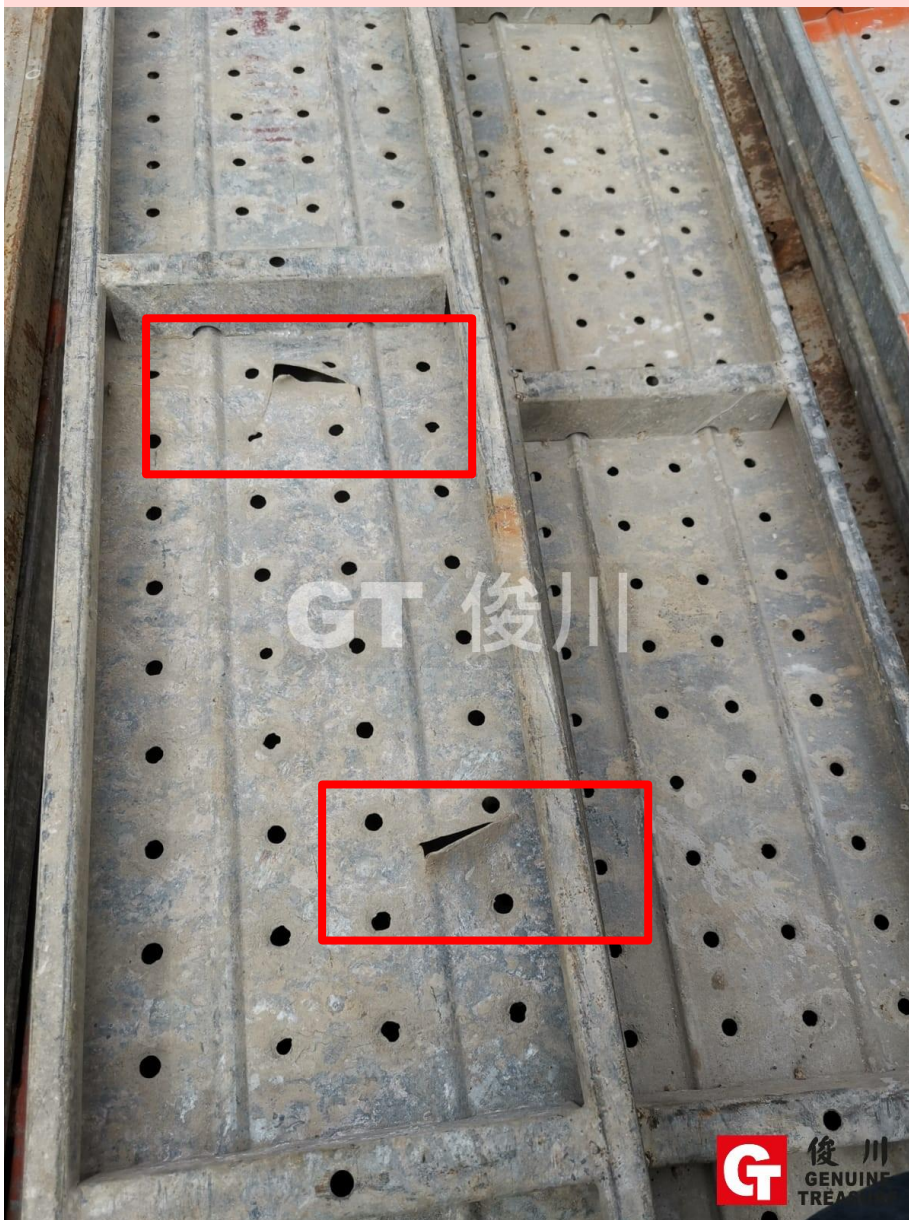


圖 83a. 板身有破洞



俊川棚架設備有限公司
GENUINE TREASURE ACCESS AND SCAFFOLDING LIMITED

Guideline for Identifying Repair & Damage products

鋁梯



Guideline for Identifying Repair & Damage products

鋁梯(維修)

例 1.



圖 84. 掛鈎部分彎曲 (圖 84.(1.))



Guideline for Identifying Repair & Damage products

鋁梯(壞貨)

例 1.



圖 85. 梯腳被切斷 (圖 85.(1.))

例 2.



圖 86. 踏板邊緣龜裂或焊位斷裂 (86.(2.))



俊川棚架設備有限公司
GENUINE TREASURE ACCESS AND SCAFFOLDING LIMITED

Guideline for Identifying Repair & Damage products

踢腳板



Guideline for Identifying Repair & Damage products

踢腳板(維修)

例 1.



圖 87. 輕微凹陷

例 2.



圖 88. 輕微彎曲 / 壓扁



Guideline for Identifying Repair & Damage products

踢腳板(壞貨)

例1.



圖 89. 破洞

例 2.



圖 90. 嚴重彎曲

例 3.



圖 91. 爆焊





俊川棚架設備有限公司
GENUINE TREASURE ACCESS AND SCAFFOLDING LIMITED

Guideline for Identifying Repair & Damage products

腳套



Guideline for Identifying Repair & Damage products

腳套(維修)

例 1.



圖 92.

1. 輕微變形
2. 塞石屎



Guideline for Identifying Repair & Damage products

腳套(壞貨)

例 1.



圖 93. 嚴重損毀



俊川棚架設備有限公司
GENUINE TREASURE ACCESS AND SCAFFOLDING LIMITED

Guideline for Identifying Repair & Damage products

駁芯



Guideline for Identifying Repair & Damage products

駁芯(壞貨)

例1.



圖 94.

1. 圓碟損壞或變形
2. 破裂
3. 嚴重彎曲
4. 嚴重凹陷

例2.



圖 95. 嚴重塞石屎